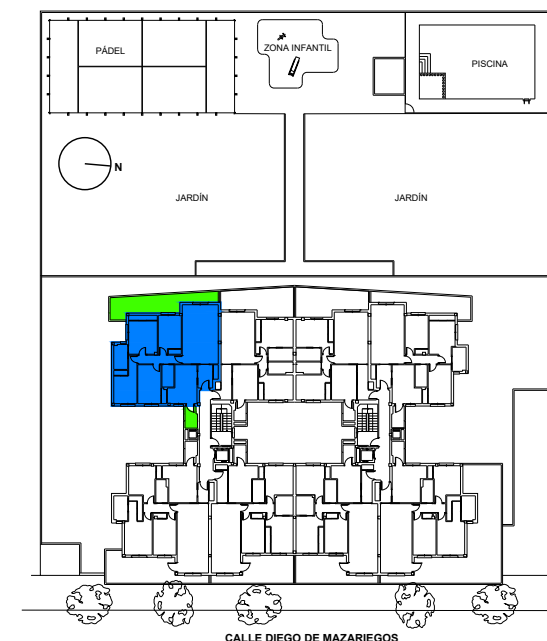


VIVIENDA PORTAL 1 - PRIMERO C

0.5 1 2 3 4 5 10 (m)
ESCALA GRÁFICA EN PLANO DE DISTRIBUCIÓN
ESTE PLANO CORRESPONDE AL ANTEPROYECTO Y SUFRIRÁ MODIFICACIONES POR MOTIVOS TÉCNICOS Y/O JURÍDICOS



PORTAL 1 - PRIMERO C	
VESTÍBULO	4,93 m ²
SALÓN COMEDOR	24,95 m ²
COCINA	11,42 m ²
DORMITORIO 1	12,96 m ²
BAÑO 1	4,01 m ²
DORMITORIO 2	10,48 m ²
DORMITORIO 3	11,22 m ²
DORMITORIO 4	10,48 m ²
BAÑO 2	3,36 m ²
PASO	4,47 m ²
SUPERFICIE ÚTIL INTERIOR	98,28 m ²
SUPERFICIE CONSTRUIDA C/ ELEM. COMUNES	119,95 m ²
TERRAZA	19,92 m ²
TERRAZA 2	3,11 m ²
SUPERFICIE EXTERIOR	23,03 m ²



41 VIVIENDAS

C/ DIEGO DE MAZARIEGOS

CIUDAD REAL

CONSUMO DE ENERGÍA PRIMARIA NO RENOVABLE [kWh/m²·año]

37,7-60,1

60,1-93,2

93,2-143,3

143,3-258,1

258,1-336,8

336,8

ALFER

CONSTRUCCIONES