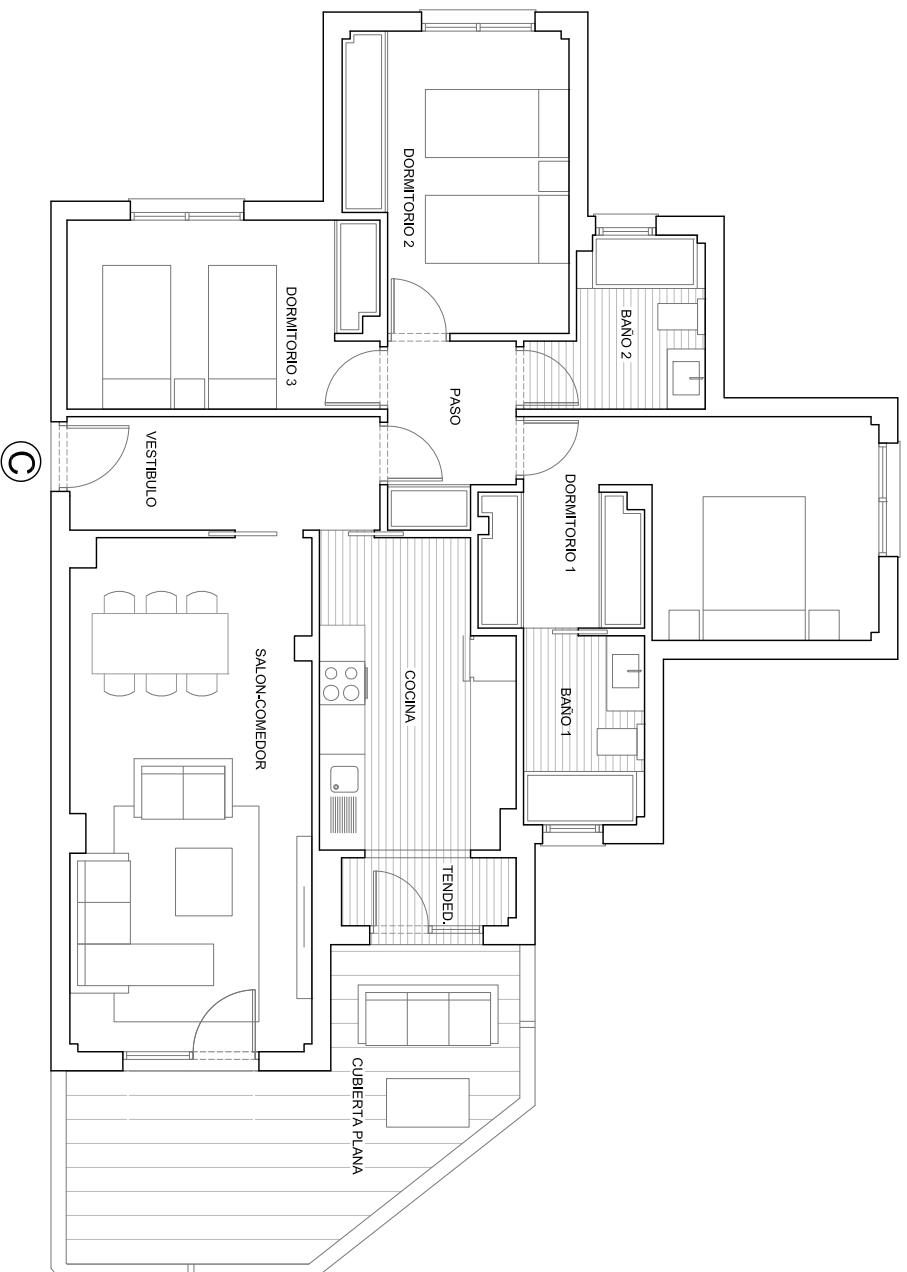


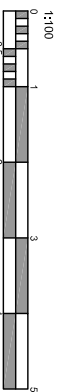
ESTA CUALIFICACION ES PROVISIONAL, Y PUEDE VARIAR EN FUNCION DE LAS MODIFICACIONES DEL PROYECTO



VIVIENDA C. PLANTA PRIMERA	
SUPERFICIE UTIL INTERIOR	
VESTIBULO	6,21 m ²
SALON-COMEDOR	21,41 m ²
COCHINA	9,83 m ²
PASO	3,89 m ²
DORMITORIO 1	14,35 m ²
BAÑO 1	3,99 m ²
DORMITORIO 2	11,02 m ²
DORMITORIO 3	10,23 m ²
BAÑO 2	4,49 m ²
TENDERERO	2,14 m ²
SUP. UTIL. TOTAL INTERIOR	87,56 m ²

SUPERFICIE TOTAL CONSTRUIDA	104,24 m ²
-----------------------------	-----------------------

SUPERFICIE EXTERIOR	
VIVIENDA C	
CUBIERTA PLANA	16,46 m ²
SUP. EXTERIOR TOTAL	16,46 m ²



ESTE PLANO CORRESPONDE AL ANTEPROYECTO Y ESTA SUJETO A MODIFICACION POR MOTIVOS TECNICOS Y/O JURIDICOS DURANTE SU DESARROLLO

