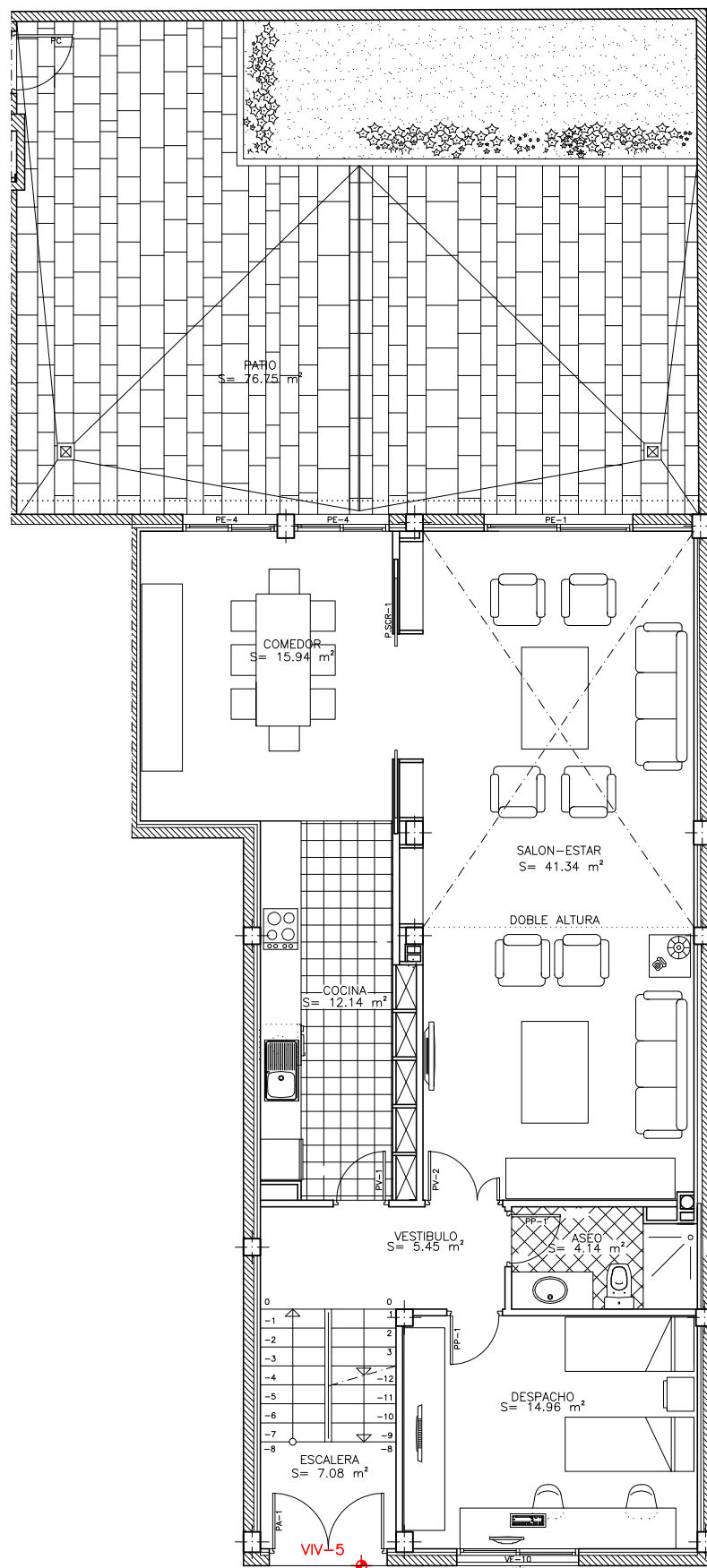
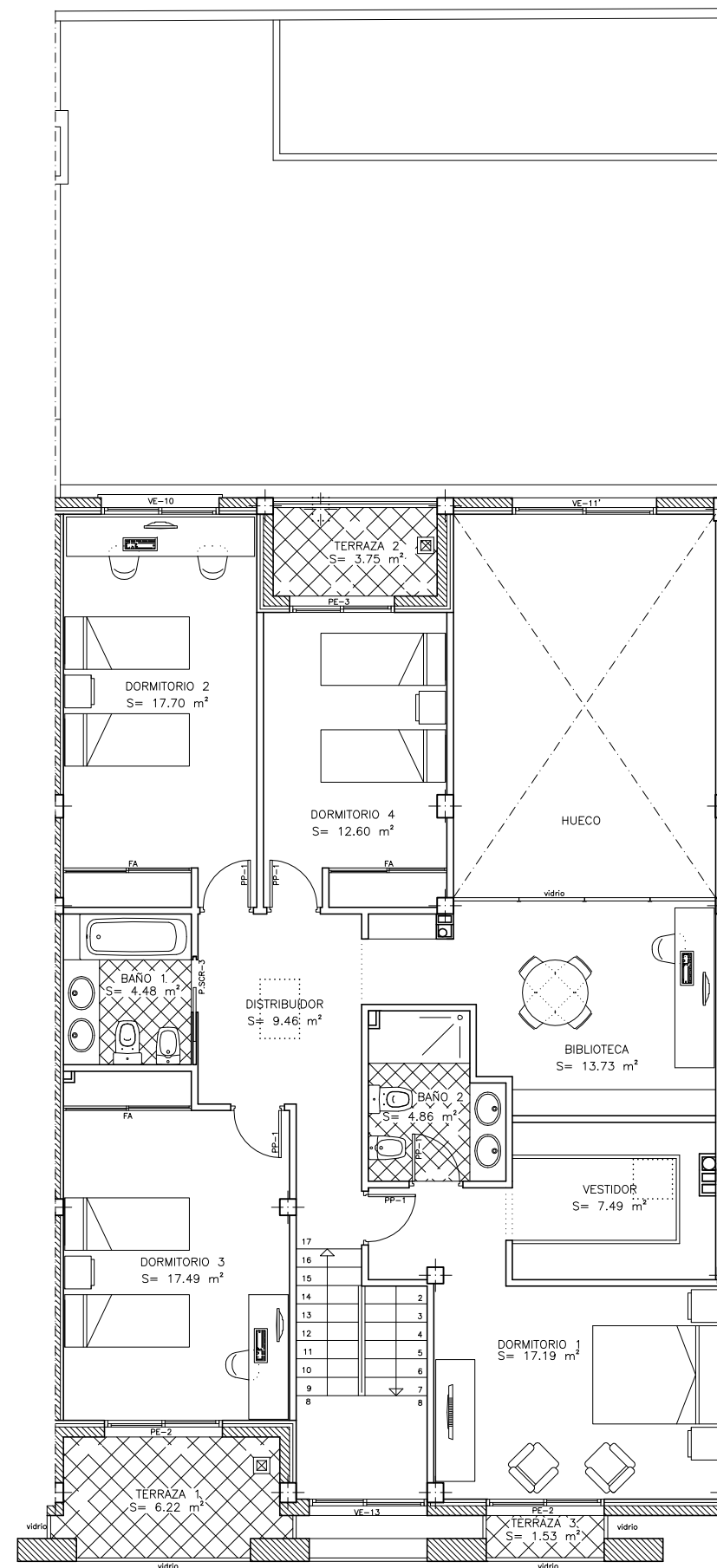


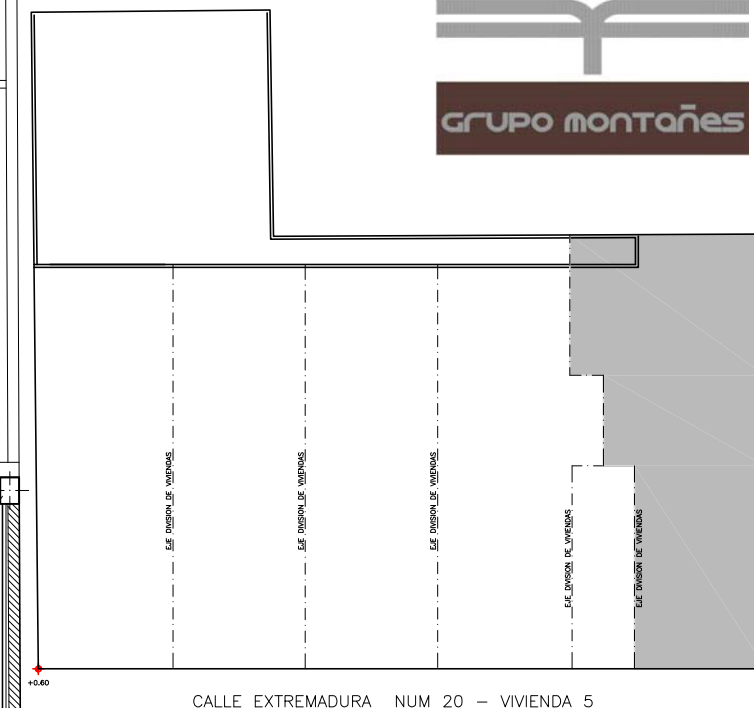
PLANTA SOTANO



PLANTA BAJA

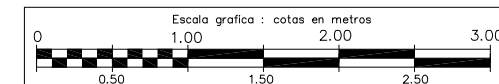


PLANTA PRIMERA



CALLE EXTREMADURA NUM 20 - VIVIENDA 5

		VIVIENDA	5
SUPERFICIE ÚTIL	PLANTA SOTANO	cocina-campera	53,41
		lavadero	5,65
		aseo	4,52
		escalera	6,68
		vestibulo previo	1,00
		despensa	3,08
		garaje	55,95
	total sótano privado	130,29	
	PLANTA BAJA	salón-estar	41,34
		comedor	15,94
		cocina	12,14
		despacho	14,96
		vestibulo	5,45
		aseo	4,14
		escalera	7,08
	total planta baja	101,05	
	PLANTA ALTA	dormitorio 1	17,19
Vestidor		7,49	
dormitorio 2		17,70	
dormitorio 3		17,49	
dormitorio 4		12,60	
biblioteca		13,73	
baño 1		4,48	
baño 2		4,86	
distribuidor		9,46	
terraza-1		6,22	
terraza-2	3,75		
terraza-3	1,53		
total planta alta	116,50		
sup. Útil total vivienda	347,84		
SUPERFICIE CONSTRUIDA	sup. Construida garaje (sótano)	61,17	
	sup. Construida vivienda (sótano)	77,95	
	sup. Construida vivienda (baja y alta)	247,10	
	sup. Construida total	386,22	
sup. Construida computable	247,10		
sup. Patio posterior	76,75		



ESTE PLANO CORRESPONDE AL PROYECTO Y ESTA SUJETO A MODIFICACIONES POR MOTIVOS TÉCNICOS Y/O JURÍDICOS DURANTE EL DESARROLLO DE LA MISMA.