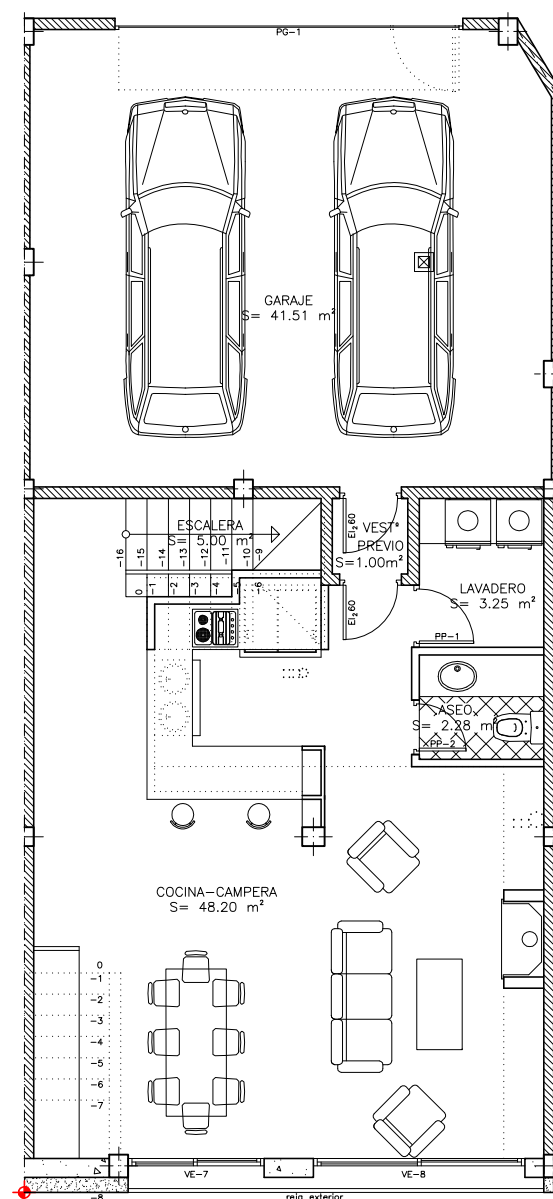
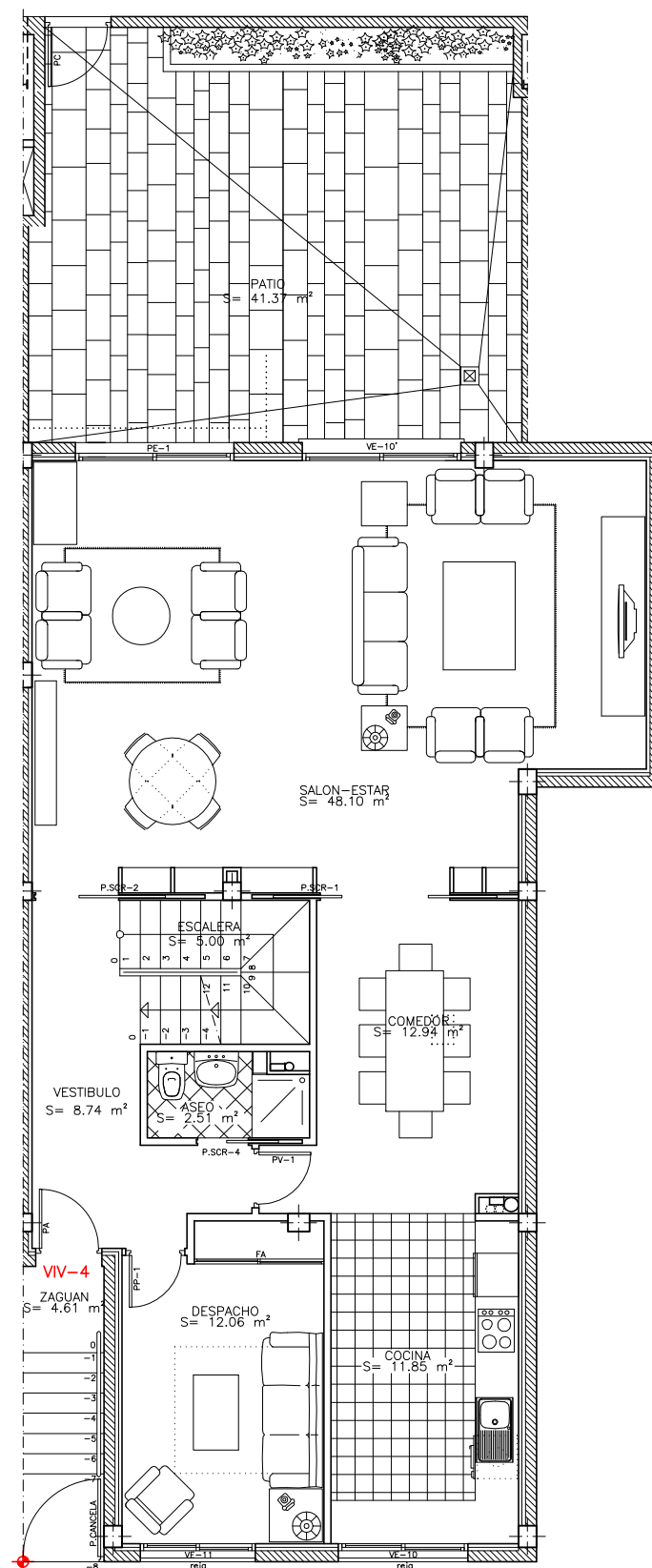


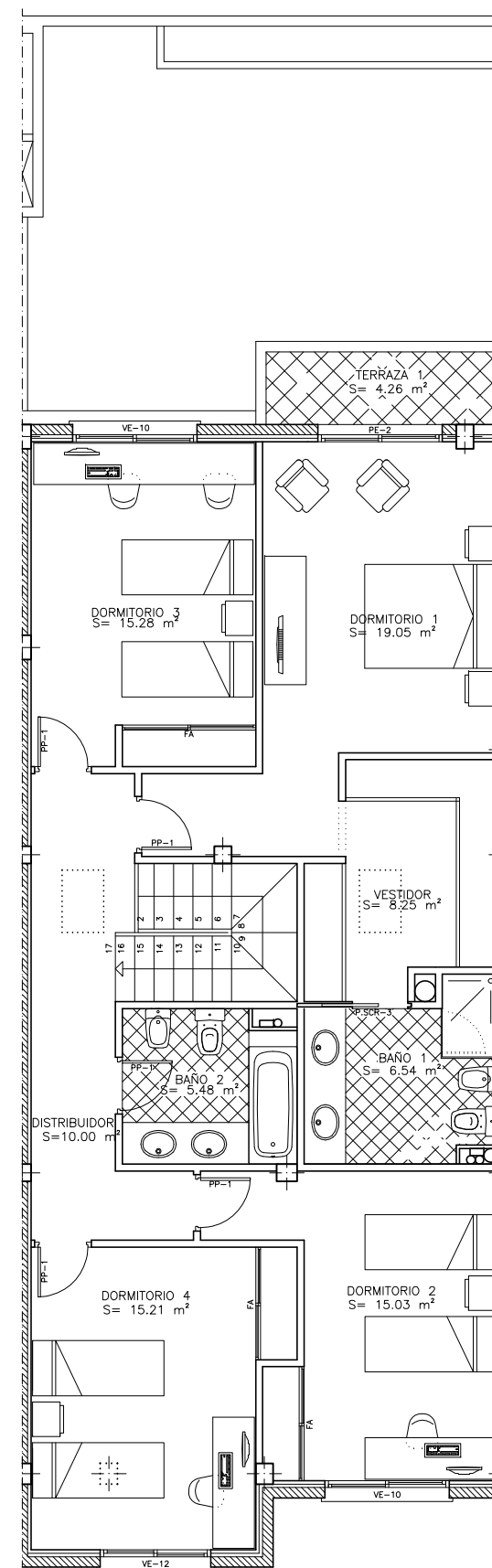
CALLE EXTREMADURA NUM 20 - VIVIENDA 4



PLANTA SOTANO

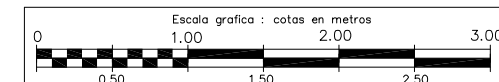


PLANTA BAJA



PLANTA PRIMERA

		VIVIENDA	4
SUPERFICIE ÚTIL	PLANTA SOTANO	cocina-campera	48,20
		lavadero	3,25
		aseo	2,28
		escalera	5,00
		vestibulo previo	1,00
		garaje	41,51
	<b>total sótano privado</b>		<b>101,24</b>
	PLANTA BAJA	salón-estar	48,10
		comedor	12,94
		cocina	11,85
		despacho	12,06
		vestibulo	8,74
		aseo	2,51
<b>total planta baja</b>		<b>101,20</b>	
PLANTA ALTA	dormitorio 1	19,05	
	Vestidor	8,25	
	dormitorio 2	15,03	
	dormitorio 3	15,28	
	dormitorio 4	15,21	
	baño 1	6,54	
	baño 2	5,48	
distribuidor	10,00		
<b>total planta alta</b>		<b>99,10</b>	
<b>sup. Útil total vivienda</b>		<b>301,54</b>	
SUPERFICIE CONSTRUIDA	sup. Construida garaje (sótano)	43,59	
	sup. Construida vivienda (sótano)	64,48	
	sup. Construida vivienda (baja y alta)	230,33	
	<b>sup. Construida total</b>	<b>338,40</b>	
	<b>sup. Construida computable</b>	<b>230,33</b>	
zaguan		4,61	
sup. Patio posterior		41,37	



ESTE PLANO CORRESPONDE AL PROYECTO Y ESTA SUJETO A MODIFICACIONES POR MOTIVOS TÉCNICOS Y/O JURÍDICOS DURANTE EL DESARROLLO DE LA MISMA.