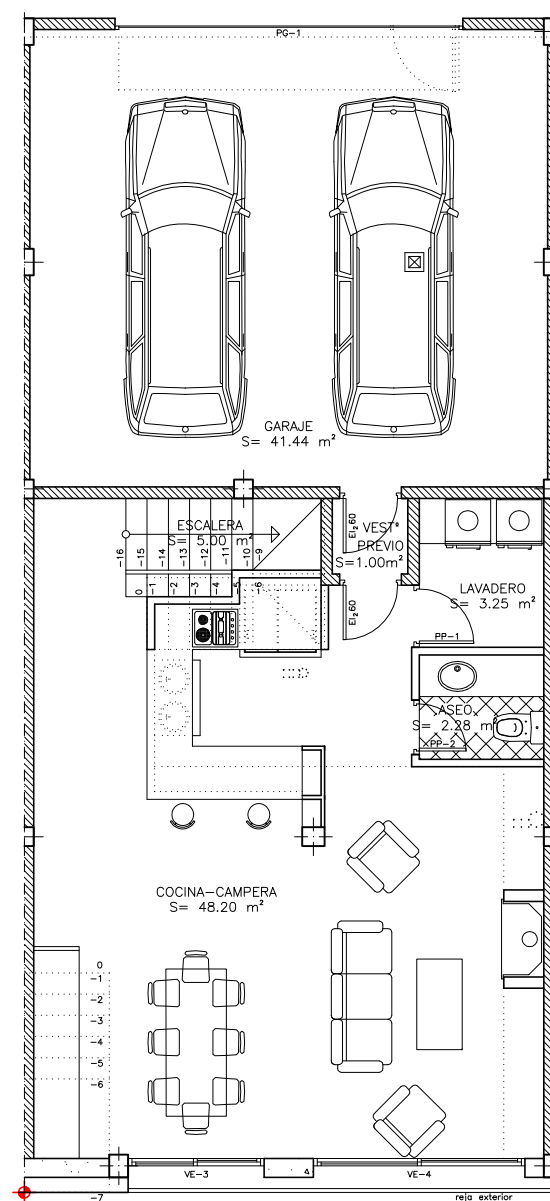
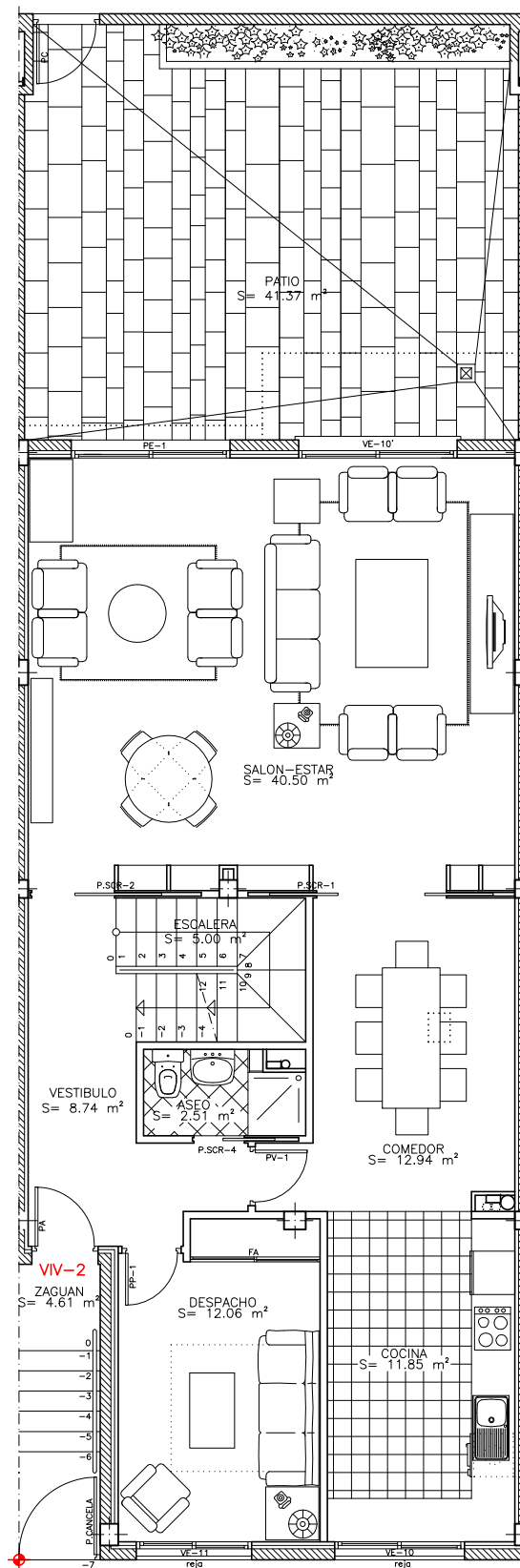


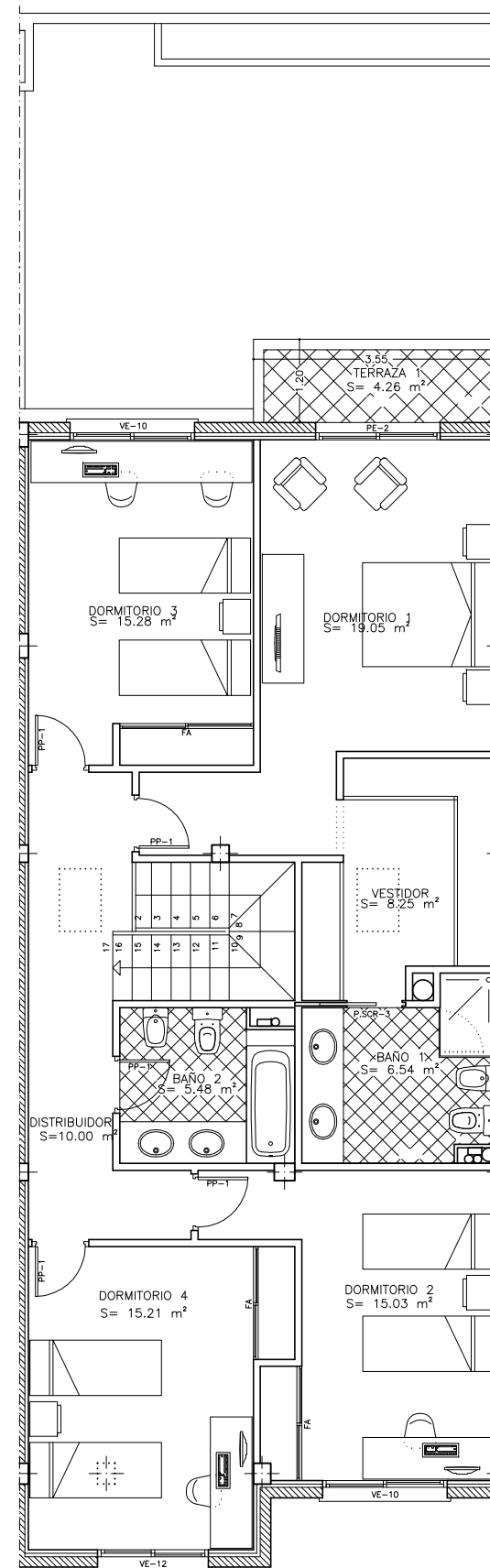
CALLE EXTREMADURA NUM 20 - VIVIENDA 2



PLANTA SOTANO

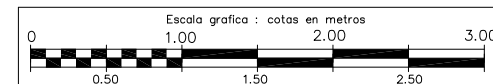


PLANTA BAJA



PLANTA PRIMERA

		VIVIENDA	2
SUPERFICIE ÚTIL	PLANTA SOTANO	cocina-campera	48,20
		lavadero	3,25
		aseo	2,28
		escalera	5,00
		vestibulo previo	1,00
	PLANTA BAJA	garaje	41,44
		total sótano privado	101,17
		salón-estar	40,50
		comedor	12,94
		cocina	11,85
	PLANTA ALTA	despacho	12,06
		vestibulo	8,74
		aseo	2,51
		escalera	5,00
		total planta baja	93,60
dormitorio 1		19,05	
vestidor		8,25	
dormitorio 2	15,03		
dormitorio 3	15,28		
dormitorio 4	15,21		
baño 1	6,54		
baño 2	5,48		
distribuidor	10,00		
terrazza-1	4,26		
total planta alta	99,10		
sup. Útil total vivienda		293,87	
SUPERFICIE CONSTRUIDA	sup. Construida garaje (sótano)	43,44	
	sup. Construida garaje (rampa baja)		
	sup. Construida vivienda (sótano)	63,35	
	sup. Construida vivienda (baja y alta)	220,42	
	sup. Construida total	327,21	
sup. Construida computable		220,42	
zaguan		4,61	
sup. Patio posterior		41,37	



ESTE PLANO CORRESPONDE AL PROYECTO Y ESTA SUJETO A MODIFICACIONES POR MOTIVOS TÉCNICOS Y/O JURÍDICOS DURANTE EL DESARROLLO DE LA MISMA.